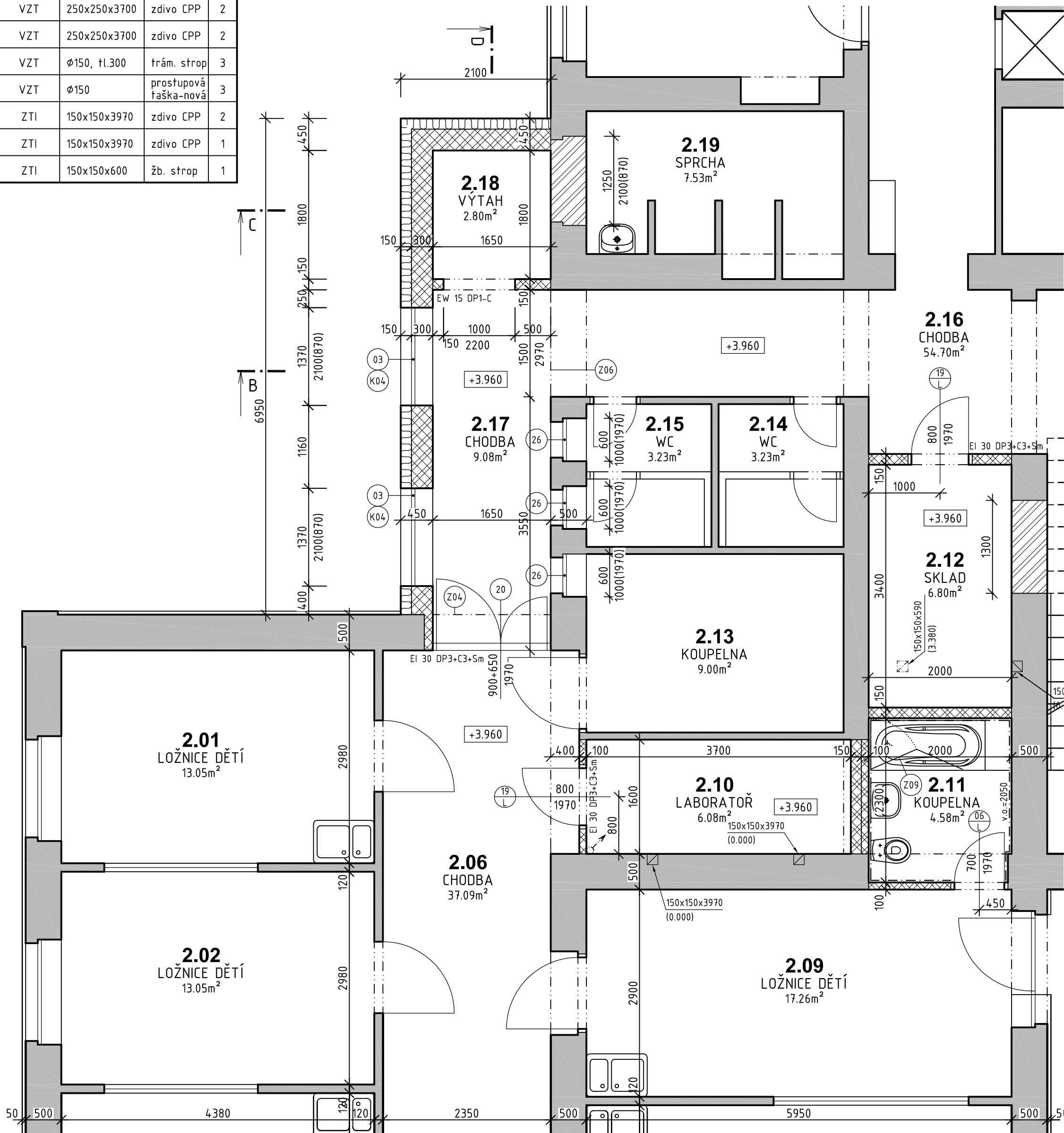


BOURÁNÍ PROSTUPŮ

ČÍSLO	MÍSTNOST	PROFESE	ROZMĚR	MATERIÁL	KS
2.10	Laboratoř	VZT	250x250x1050	zdivo CPP	1
2.11	Koupelna	VZT	250x250x3700	zdivo CPP	2
2.12	Archiv / Sklad	VZT	250x250x3700	zdivo CPP	2
	Prostup do 3.NP	VZT	Ø150, tl.300	trám. strop	3
	Prostup střechou	VZT	Ø150	prostupová taška-nová	3
2.10	Laboratoř	ZTI	150x150x3970	zdivo CPP	2
2.12	Archiv / Sklad	ZTI	150x150x3970	zdivo CPP	1
2.12	Archiv / Sklad	ZTI	150x150x600	žb. strop	1




LEGENDA MÍSTNOSTÍ

ČÍSLO	MÍSTNOST	M2	PODLAHA	ÚPRAVA STĚN	ÚPRAVA STROPU
2.01	Ložnice dětí	13,05	stávající	stávající	stávající
2.02	Ložnice dětí	13,05	stávající	stávající	stávající
2.06	Chodba	37,09	stávající	stávající	stávající
2.09	Ložnice dětí	17,26	stávající	stávající	stávající
2.10	Laboratoř	6,08	PVC	SP 7 Vápenocem. omít.	Vápenocem. omít.
2.11	Koupelna	4,58	Keram. dlažba-R10	SP 2 Vápenocem. omít. keramický obklad	Vápenocem. omít.
2.12	Archiv / Sklad	6,80	Keram. dlažba	SP 3 Vápenocem. omít.	Vápenocem. omít.
2.13	Koupelna	9,00	stávající	stávající	stávající
2.14	WC	3,23	stávající	stávající	stávající
2.15	WC	3,23	stávající	stávající	stávající
2.16	Chodba	54,70	stávající	stávající	stávající
2.17	Chodba	9,08	Keram. dlažba	SP 6 Vápenocem. omít.	Vápenocem. omít.
2.18	Výtah	2,80	-	-	-
2.19	Sprcha	7,53	stávající	stávající	stávající
Upravovaná podlahová plocha		29,34			

Pozn.: Nové omítky budou provedeny jak na nových tak stávajících stěnách. Do všech omítek bude přidána perlinka.

LEGENDA ZDIVA

- STÁVAJÍCÍ ZDIVO
- DOZDÍVKY Z CPP, NA VÁPENOCEMENTOVOU MALTU
- DOZDÍVKY OBVODOVÉHO ZDIVA Z BROUŠENÝCH CIHEL tl. 300, 400 mm a 500 mm, NA MALTU PRO TENKÉ SPÁRY
- NOVÉ ZDIVO Z PÓROBETONU tl. 100 mm a 140 mm, NA MALTU PRO TENKÉ SPÁRY
- ŽELEZOBETON, BETON C25/30
- BETON PROSTÝ C16/20
- ZTRACENÉ BEDNĚNÍ VYLITÉ BETONEM C25/30
- BOURANÉ KONSTRUKCE

Vypracoval: ING. Antonín NÁDVORNÍK	Hlavní inženýr projektu: ING. Jaroslav DVORÁK	 PROJEKČNÍ A INŽENYRSKÁ SPOLEČNOST Sinc s.r.o. +420 775 124 685 IČ: 288 14 878 www.sinc.cz	
Místo: Veská 21, 533 04 Sezemice (p.č. st. 38, k.ú. Veská)	Investor: Pardubický kraj, Komenského náměstí 125, 532 11 Pardubice		
Akce: Realizace úspor energie - Dětské centrum Veská, hlavní budova	Objekt: SO 02 PŘÍSTAVBA VÝTAHU, ÚPRAVA ZÁP. KŘÍDLA	Formát: 4 A4 Datum: 06/2016 Stupeň: DVZ Zakáz. č.: 160101 Měřítko: 1:50	Paré: Č.v. D.2.1.9
Výkres: D.2.1 ARCHITEKTONICKO-STAVEBNÍ ŘEŠENÍ PŮDORYS 2.NP - NOVÝ STAV			